

Đáp Ca Chúa Nhật 26 Thường Niên-A

TV 24: 4-5, 6-7, 8-9 (Đ. c.6a)

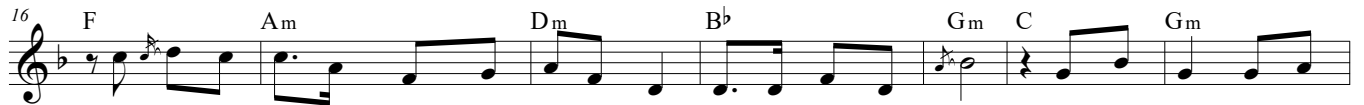
Đức Huân



Lạy Chúa, xin nhớ lại nghĩa nặng với ân sâu của Ngài.



1. Lạy Chúa, đường nẻo Ngài, xin dạy cho con biết, lối đi của Ngài, xin chỉ bảo con.



Xin dẫn con đi theo đường chân lý của Ngài và bảo ban dạy dỗ, vì chính Ngài là Thiên



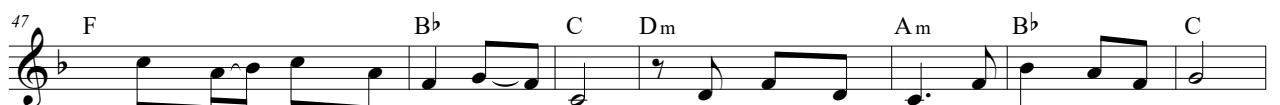
Chúa cứu độ con. Sớm hôm con những cậy trông Ngài, bởi vì Ngài nhân ái.



2. Lạy Chúa, xin nhớ lại nghĩa nặng với ân sâu Ngài đã từng biểu lộ từ muôn thuở muôn đời.



Tuổi xuân trôi dạt bao làm lỗi, xin Ngài đừng nhớ đến, nhưng xin lấy tình thương mà nhớ đến con cùng.

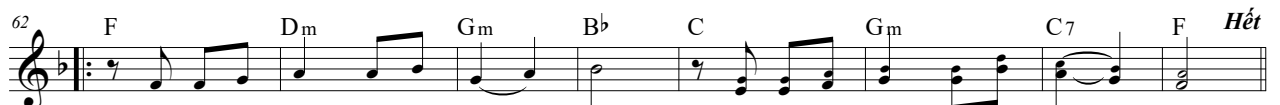


3. Chúa là Đấng nhân từ chính trực, là Đấng nhân từ chỉ lối cho tội nhân,



dẫn kẻ nghèo hèn đi theo đường công chính, dạy cho biết đường lối, đường lối của Ngài.

Tung Hô Tin Mừng



Hal-le-lu-ia, Hal-le-lu-ia. Hal-le-lu-ia, Hal-le-lu-ia. Hết



Chúa nói: "Chiên của tôi thì nghe tiếng tôi; Tôi biết chúng và chúng theo tôi."